

Comment ça va sur la Terre ?

Compagnie Pave Volubile

Durée du spectacle : 50 minutes environ
Jauge maxi : 300 personnes

Fiche Technique

Mise à jour avril 2013

Contact technique Soizic Tietto 06 61 48 24 46
soiz.mic@gmail.com

Le spectacle *Comment ça va sur la terre ?* est un spectacle musical pour trois interprètes :

Michèle Buirette	Accordeon/Chant
Linda Edsjö	Vibraphone/Chant
Elsa Birgé	Acrobatie/Percussions/Chant

Merci de transmettre le dossier technique complet de la salle à la régisseuse.

Cette fiche technique est adaptable selon la jauge de la salle et les moyens techniques du lieu d'accueil.

PLANNING

Une pré implantation lumière devra être effectué avant l'arrivée de la Cie.

Prévoir 2 services pour les réglages lumière et la balance son.

Prévoir 2 personnes pour les réglages lumières et l'installation du plateau ainsi qu'un régisseur son d'accueil pour le montage.

La régie son et la régie lumière devront être installées de sorte qu'une seule personne puisse intervenir sur les deux régies, de préférence en salle et dans l'axe de la scène.

PLATEAU

NB : Faire le noir dans la salle est impératif et indispensable.

Pas d'exigences particulières. Possibilité grande ou petite configuration.

Ouverture min : 5 m

Profondeur min : 4 m

Hauteur sous grill min : 3 m

Dans tous les cas un contact préalable sera nécessaire.

DÉCOR

Les instruments (accordéon, vibraphone et diverses percussions) et accessoires (tabouret et autres) sont apportés par la Cie ainsi qu'un portique qui sert pour les percussions et les acrobaties

HABILLAGE DE SCENE

Une boîte noire suivant :
- rideau de fond de scène noir
- pendrillonnage à l'italienne noir
- sol noir ou tapis de danse noir.

LUMIERE

Plan de feu ci-après.

A fournir :

- 1 jeu d'orgue à mémoires (type *Presto Avab*)
- 32 circuits graduables 3 kW

- 2 PC 2kW
- 10 PC 1kW
- 23 PAR 64 1kW CP62
- 6 PAR 64 1kW CP61
- 5 découpes longues 1kW type *R.Juliat 614* + 2 iris
- 1 découpe courte 1kW type *R.Juliat 613*
- 6 F1

- 1 machine à fumée ou plaque électrique + sel de fumée contrôlable de la régie.
- 8 platines
- 2 pieds de projecteurs
- Gélâtines (cf. plan de feu ci-joint)
- Gaffer alu (de préférence noir) + barnier blanc + gaffer tapis de danse

SON

- A fournir :
- 1 système de diffusion adapté à la salle + amplification adaptée
 - 2 enceintes type *MTD112 L.Acoustics* sur pieds + amplification adaptée (retours en side)
 - 1 console de mixage analogique ou numérique 6 entrées / 6 sorties minimum (type *Midas Venice 160* ou *Yamaha 01V 96*)
 - 1 réverbération type *TC Electronic M One* (sauf si console numérique)
 - 3 canaux de compression (sauf si console numérique)
 - 2 micros de type shure SM57 pour le vibraphone (selon la jauge et la salle)
- Fourni par la Cie :
- 3 micros HF casques + émetteurs/récepteurs
 - 1 micro HF accordéon + émetteur/récepteur

Patch IN

Entrée	Désignation	Obs.
1	Voix Michèle	COMP
2	Voix Elsa	COMP
3	Voix Linda	COMP
4	Accordéon	
5		
6	Retour reverb	

Patch OUT

Sortie	Désignation	Obs.
ST 1	Face LEFT	
ST 2	Face RIGHT	
AUX 1	Retour LEFT	POST FADER
AUX 2	Retour RIGHT	POST FADER
AUX 3	Envoi reverb	POST FADER

LOGES

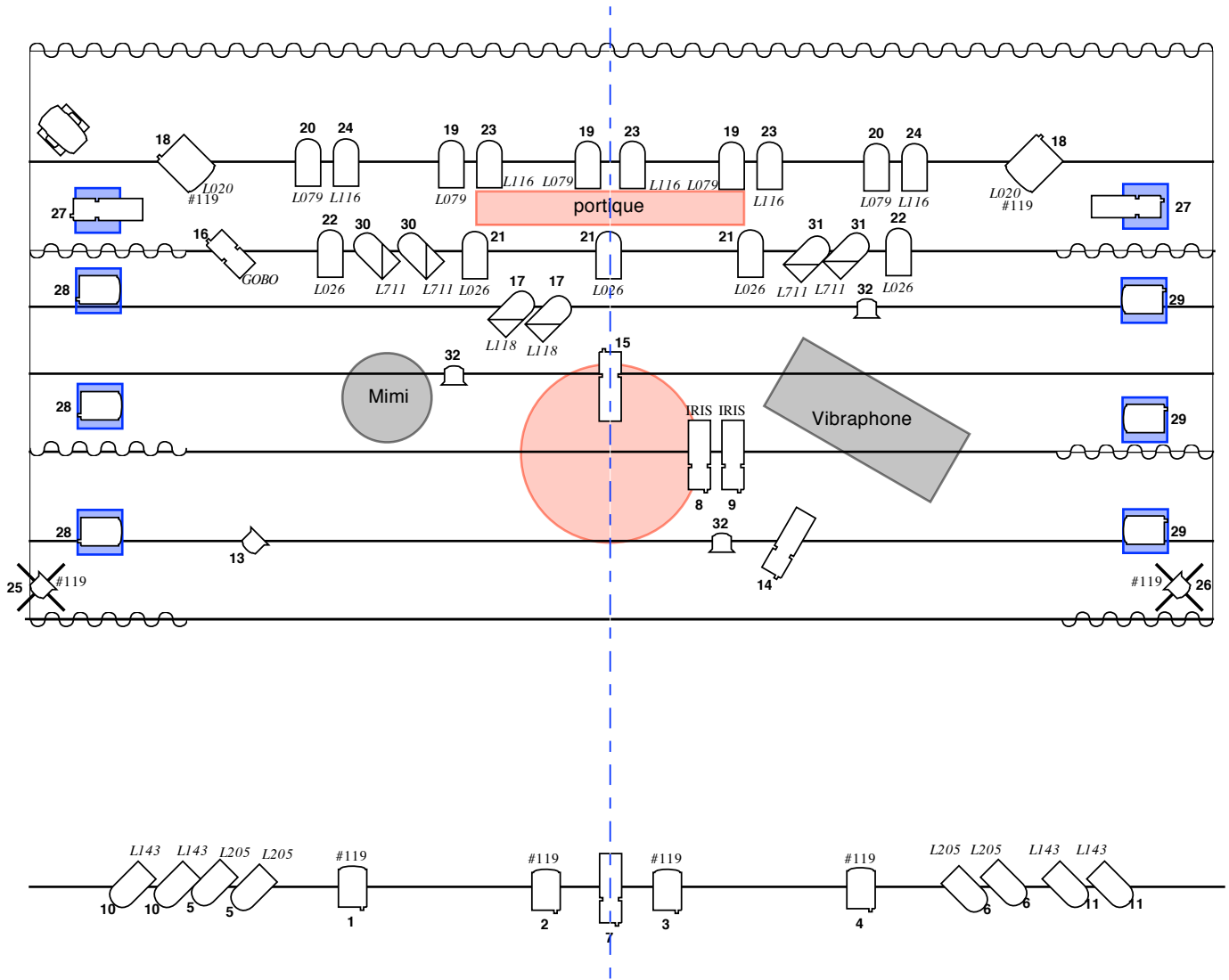
Une loge chauffée pour trois personnes avec miroir et lumière.
Prévoir des bouteilles d'eau et des fruits.

Merci

COMMENT CA VA SUR LA TERRE ?

Cie PAVE VOLUBILE

Plan de feu 04/2013



1m

- | | | | | | |
|--|------------------|--|---|--|-------------------------|
| | 2 X PC 2kW | | 1 X découpe courte
type R Juliat 613 | | 8 X platines |
| | 10 X PC 1kW | | 5 X découpe longue
type R Juliat 614 | | 2 X pieds de projecteur |
| | 6 X PAR 64 CP61 | | 6 X F1 | | |
| | 23 X PAR 64 CP62 | | Machine à fumée | | |

Soizic Tietto
06 61 48 24 46
soiz.mic@gmail.com